

ROSTLINNÝ MATERIÁL TRVALKY

ZKRATKA	LATINSKÝ NÁZEV	VELIKOST
⊕	MisGra	Miscanthus sinensis 'Gracillimus' K12
—	CaZag	Coreopsis ver. 'Zagreb' K12 K12
○	CalKarl	Calamagrostis x acu. 'Karl foerster' K12
+	EuFens	Euphorbia amy. 'Fens Ruby' K12
⊕	EupCyp	Euphorbia cyparissias K9
⊕	GerCat	Geranium cat. 'Carmina' K9
—	GerMac	Geranium cat. 'Macorhizum' K9
✱	KaMad	Kalimeris incisa 'Madiva' K12
⊕	EuPol	Euphorbia polychroma K12
⊕	HemCit	Hemerocallis citrina K12
⊕	IrSib	Iris sibirica K12
△	PanStri	Panicum virg. 'Strictum' K12
△	PanShen	Panicum virg. 'Shenandoah' K12
~	PenMou	Pennisetum alopecuroides 'Moudry' K12
~	PenHam	Pennisetum alopecuroides 'Hameln' K12
⊕	PoRec	Potentilla recta K9

KEŘE

HYPICAL	Hypericum HIDCOTE	K2I
LONXYL	Lonicera xylosteum	K2I
VIBOP	Viburnum opulus	K2I
VIBLAN	Viburnum lantana	K2I
ACTAT	Acer tataricum	bal, vel. 150 cm

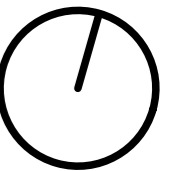
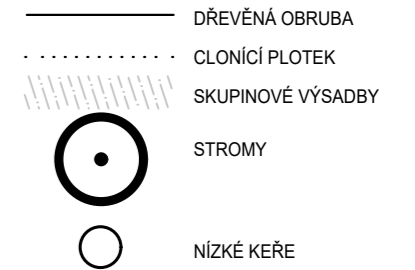
OVOCNÉ KEŘE

ARME	Aronia melanocarpa	bal, vel. 150 cm
RUBIDE	Rubus ideaus	PK

STROMY A VÍCEKMENY

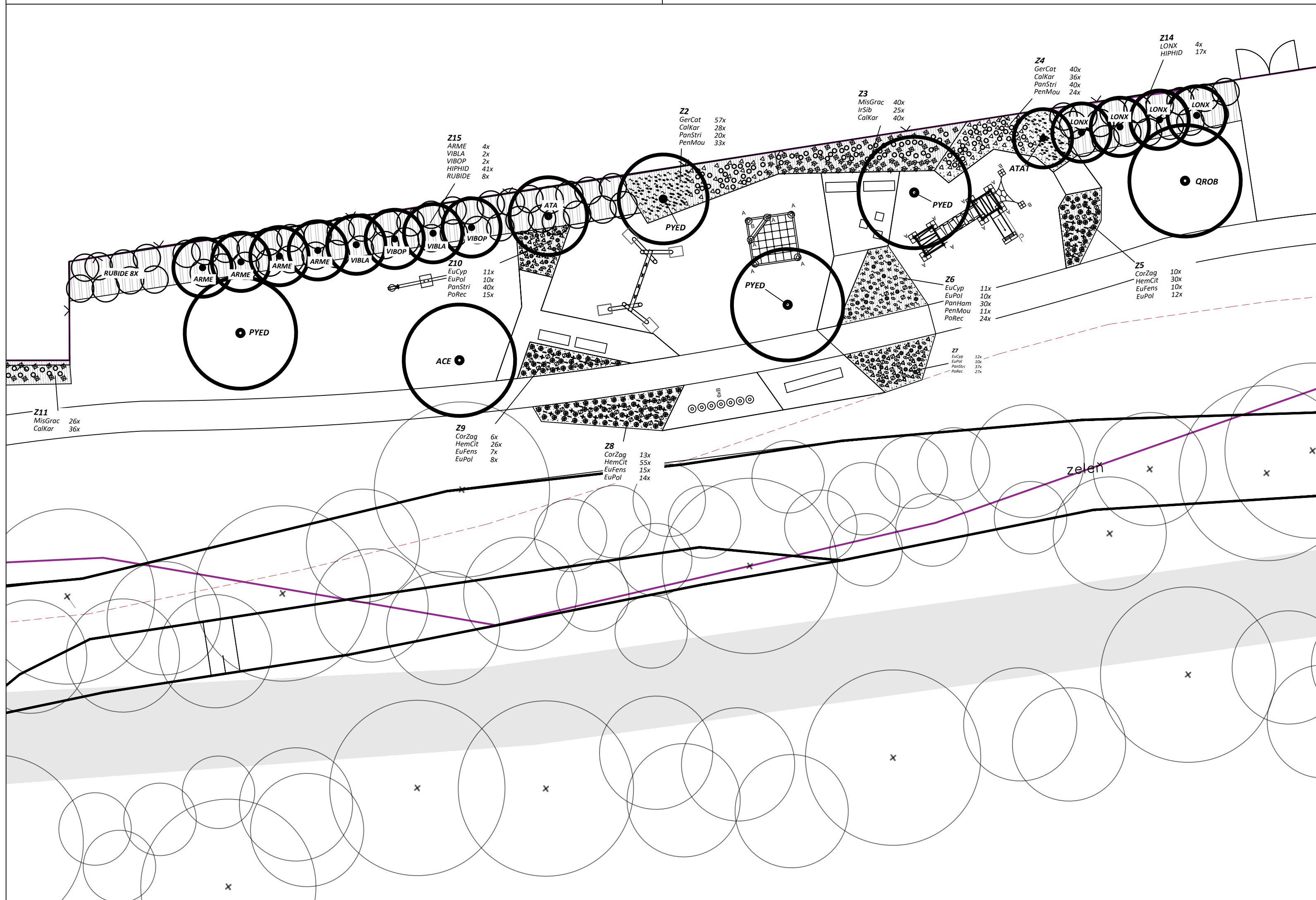
QROB	Quercus robur	AS, ok 12-14, bal.
PLPL	Prunus avium 'Plena'	AS, OK 12-14, bal.
TITO	Tilia tomentosa	AS, OK 12-14, bal.
PRYAC	Prunus yedoensis	multistém, bal, vel. 150 - 200cm

NÁVRH



PŘI REALIZACI OPATŘENÍ JE POTŘEBA PŘÍHLÉDNOUT K AKTUÁLNÍ SITUACI. PŘED REALIZACÍ JE NUTNÉ VYTYČIT PRŮBĚH SÍTÍ TECHNICKÉ INFRASTRUKTURY. VÝKRESOVÉ DOKUMENTACI JE NADŘAZENA PRŮVODNÍ A TECHNICKÁ ZPRÁVA. VEŠKERÉ ZMĚNY BUDOU KONZULTOVÁNY S AUTOREM PROJEKTU

OZNAČENÍ REVIZE	PŘEDMĚT REVIZE	DATUM REVIZE	REVIZI PROVEDL
ZODPOVĚDNÝ PROJEKTANT		VYPRACOVAL	KONTROLOVAL
ING. ILONA VYBÍRALOVÁ		ING. ILONA VYBÍRALOVÁ	ING. EVA RŮŽIČKOVÁ
STAVEBNÍK (OBJEDNATEL)			PROatelier Břeclav, 690 02 tel.: 737 169 554, 733 709 489 www.PROatelier.cz, proatelier@seznam.cz
město Rousínov,			
MÍSTO STAVBY			
k.ú. ČECHYNĚ, p.č. 9/3, 9.9			
NÁZEV STAVBY (DÍLO)			DATUM
KOMUNITNÍ ZAHRAHA ČECHYNĚ			11/2023
STAVEBNÍ OBJEKT (SO)			ZAKÁZKA č.
PARKOVÁ ÚPRAVA			PS 02_2023
ČÁST DOKUMENTACE			FORMÁT
DOKUMENT			2 x A4
OSAZOVACÍ PLÁN			STUPEŇ PD
			DPS
			PARÉ
			MĚŘÍTKO
			1:100
			ČÍSLO DOKUMENTU
			201



ROSTLINNÝ MATERIÁL TRVALKY

ZKRATKA	LATINSKÝ NÁZEV	VELIKOST
MisGra	Miscanthus sinensis 'Gracillimus'	K12
CaZag	Coreopsis ver. 'Zagreb'	K12 K12
CalKarl	Calamagrostis x acu. 'Karl foerster'	K12
EuFens	Euphorbia amy. 'Fens Ruby'	K12
EupCyp	Euphorbia cyparissias	K9
GerCat	Geranium cat. 'Carmina'	K9
GerMac	Geranium cat. 'Macrorhizum'	K9
KaMad	Kalimeris incisa 'Madiva'	K12
EuPol	Euphorbia polychroma	K12
HemCit	Hemerocallis citrina	K12
IrSib	Iris sibirica	K12
PanStri	Panicum virg. 'Strictum'	K12
PanShen	Panicum virg. 'Shenandoah'	K12
PenMou	Pennisetum alopecuroides 'Moudry'	K12
PenHam	Pennisetum alopecuroides 'Hameln'	K12
PoRec	Potentilla recta	K9

KEŘE

HYP CAL	Hypericum HIDCOTE	K2l
LONXYL	Lonicera xylosteum	K2l
VIBOP	Viburnum opulus	K2l
VIBLAN	Viburnum lantana	K2l
ACTAT	Acer tataricum	bal, vel. 150 cm

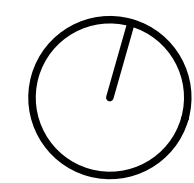
OVOCNÉ KEŘE

ARME	Aronia melanocarpa	bal, vel. 150 cm
RUBIDE	Rubus ideaus	PK

STROMY A VÍCEKMENY

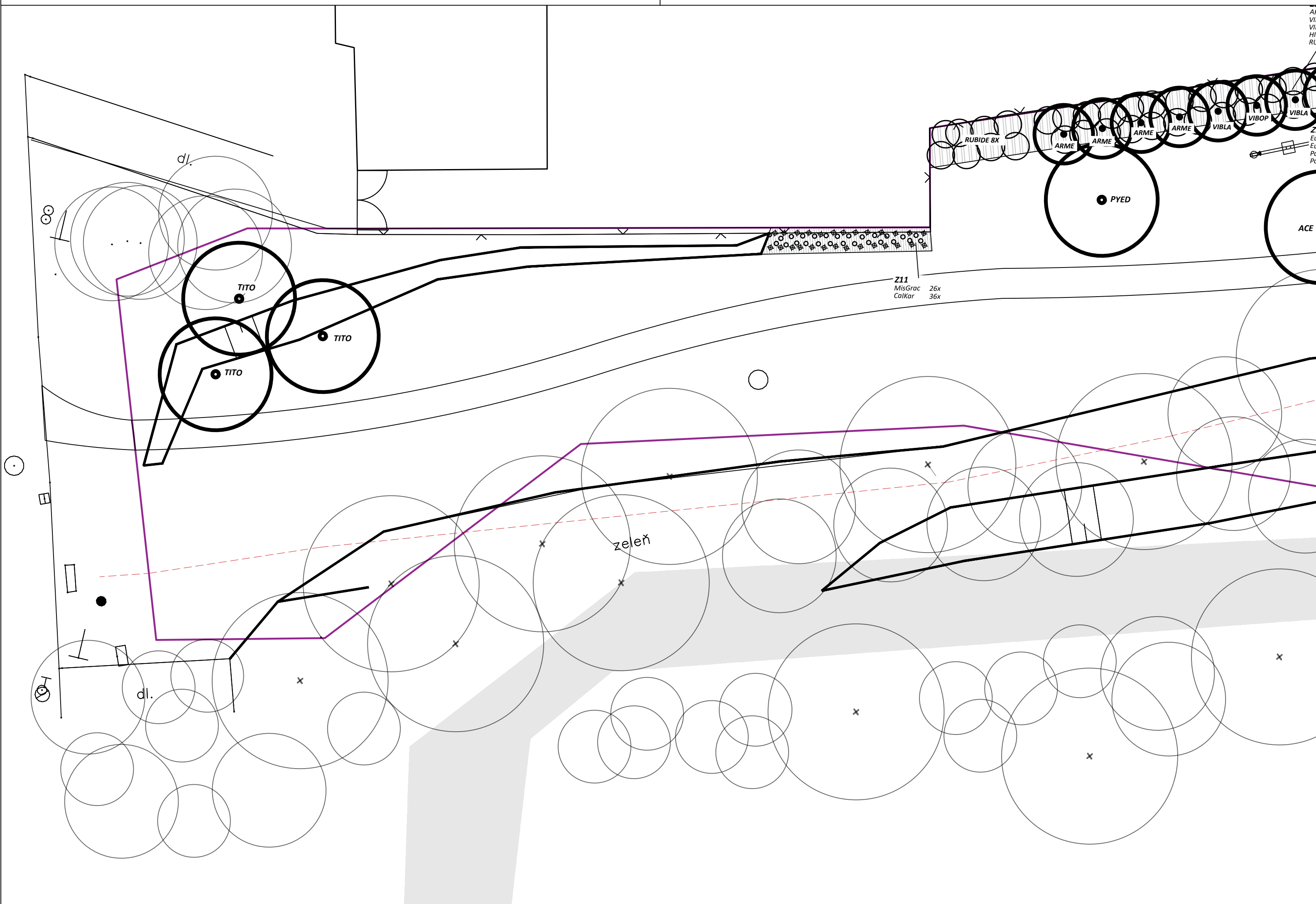
QROB	Quercus robur	AS, ok 12-14, bal.
PLPL	Prunus avium 'Plena'	AS, OK 12-14, bal.
TITO	Tilia tomentosa	AS, OK 12-14, bal.
PRYAC	Prunus yedoensis	multistém, bal, vel. 150 - 200cm

NÁVRH



PŘI REALIZACI OPATŘENÍ JE POTŘEBA PŘÍHLÉDNOUT K AKTUÁLNÍ SITUACI. PŘED REALIZACÍ JE NUTNÉ VYTYČIT PRŮBĚH SÍTÍ TECHNICKÉ INFRASTRUKTURY. VÝKRESOVÉ DOKUMENTACI JE NADŘAZENA PRŮVODNÍ A TECHNICKÁ ZPRÁVA. VEŠKERÉ ZMĚNY BUDOU KONZULTOVÁNY S AUTOREM PROJEKTU

OZNAČENÍ REVIZE	PŘEDMĚT REVIZE	DATUM REVIZE	REVIZI PROVEDL
ZODPOVĚDNÝ PROJEKTANT ING. ILONA VYBÍRALOVÁ		VYPRACOVAL ING. ILONA VYBÍRALOVÁ	KONTROLOVAL ING. EVA RŮŽIČKOVÁ
STAVEBNÍK (OBJEDNATEL) město Rousínov,		PROateliér Břeclav, 690 02 tel.: 737 169 554, 733 709 489 www.PROatelier.cz, proatelier@seznam.cz	
MÍSTO STAVBY k.ú. ČECHYNĚ, p.č. 9/3, 9.9		DATUM 11/2023	ZAKÁZKA č. PS 02_2023
NÁZEV STAVBY (DÍLO) KOMUNITNÍ ZAHRADA ČECHYNĚ		FORMÁT 2 x A4	
STAVEBNÍ OBJEKT (SO) PARKOVÁ ÚPRAVA		STUPEŇ PD DPS	PARÉ
ČÁST DOKUMENTACE		MĚŘITKO 1:100	
DOKUMENT OSAZOVACÍ PLÁN		ČÍSLO DOKUMENTU 202	



ROSTLINNÝ MATERIÁL TRVALKY

ZKRATKA	LATINSKÝ NÁZEV	VELIKOST
MisGra	Miscanthus sinensis 'Gracillimus'	K12
CaZag	Coreopsis ver. 'Zagreb'	K12 K12
CaKarl	Calamagrostis x acu. 'Karl foerster'	K12
EuFens	Euphorbia amy. 'Fens Ruby'	K12
EupCyp	Euphorbia cyparissias	K9
GerCat	Geranium cat. 'Carmina'	K9
GerMac	Geranium cat. 'Macorhizum'	K9
KaMad	Kalimeris incisa 'Madiva'	K12
EuPol	Euphorbia polychroma	K12
HemCit	Hemerocallis citrina	K12
IrSib	Iris sibirica	K12
PanStri	Panicum virg. 'Strictum'	K12
PanShen	Panicum virg. 'Shenandoah'	K12
PenMou	Pennisetum alopecuroides 'Moudry'	K12
PenHam	Pennisetum alopecuroides 'Hameln'	K12
PoRec	Potentilla recta	K9

KEŘE

HYPICAL	Hypericum HIDCOTE	K2l
LONXYL	Lonicera xylosteum	K2l
VIBOP	Viburnum opulus	K2l
VIBLAN	Viburnum lantana	K2l
ACTAT	Acer tataricum	bal, vel. 150 cm

OVOCNÉ KEŘE

ARME	Aronia melanocarpa	bal, vel. 150 cm
RUBIDE	Rubus ideaus	PK

STROMY A VÍCEKMENY

QROB	Quercus robur	AS, ok 12-14, bal.
PLPL	Prunus avium 'Plena'	AS, OK 12-14, bal.
TITO	Tilia tomentosa	AS, OK 12-14, bal.
PRYAC	Prunus yedoensis	multistém, bal, vel. 150 - 200cm

NÁVRH



PŘI REALIZACI OPATŘENÍ JE POTŘEBA PŘIHLÉDNOUT K AKTUÁLNÍ SITUACI. PŘED REALIZACÍ JE NUTNÉ VYTYČIT PRŮBĚH SÍTĚ TECHNICKÉ INFRASTRUKTURY. VÝKRESOVÉ DOKUMENTACI JE NADŘAZENA PRŮVODNÍ A TECHNICKÁ ZPRÁVA. VEŠKERÉ ZMĚNY BUDOU KONZULTOVÁNY S AUTOREM PROJEKTU

OZNAČENÍ REVIZE	PŘEDMĚT REVIZE	DATUM REVIZE	REVIZI PROVEDL
ZODPOVĚDNÝ PROJEKTANT ING. ILONA VYBÍRALOVÁ	VYPRACOVAL ING. ILONA VYBÍRALOVÁ	KONTROLOVAL ING. EVA RŮŽIČKOVÁ	PROatelier Břeclav, 690 02 tel.: 737 169 554, 733 709 489 www.PROatelier.cz, proatelier@seznam.cz
STAVEBNÍK (OBJEDNATEL) město Rousínov,			
MÍSTO STAVBY k.ú. ČECHYNĚ, p.č. 9/3, 9.9			
NÁZEV STAVBY (DÍLO) KOMUNITNÍ ZAHRADA ČECHYNĚ			
STAVEBNÍ OBJEKT (SO) PARKOVÁ ÚPRAVA			DATUM 11/2023
ČÁST DOKUMENTACE			ZAKÁZKA č. PS 02_2023
DOKUMENT OSAZOVACÍ PLÁN			FORMÁT 2 x A4
			STUPEŇ PD DPS
			MĚŘITKO 1:100
			PARÉ
			ČÍSLO DOKUMENTU 203