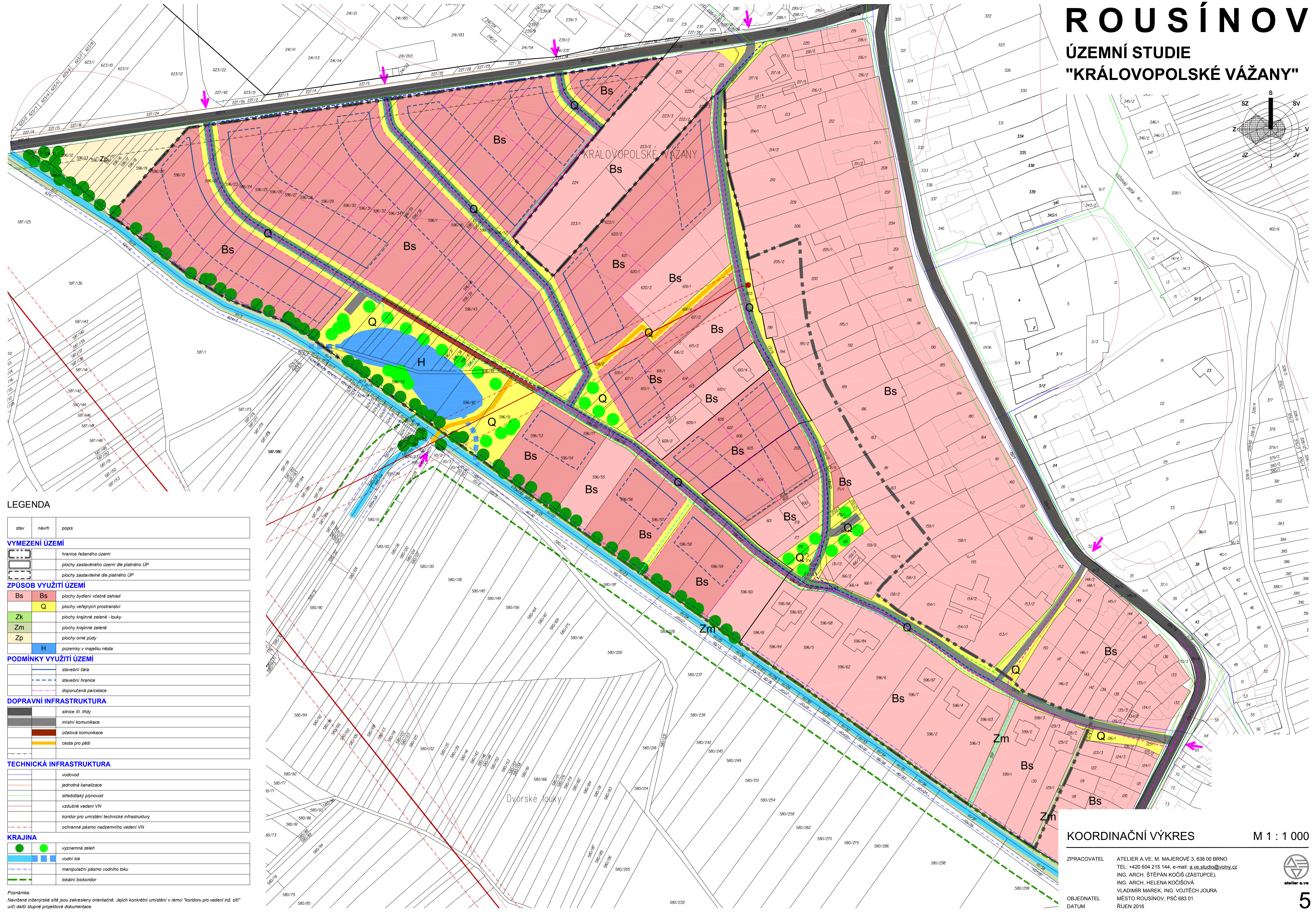
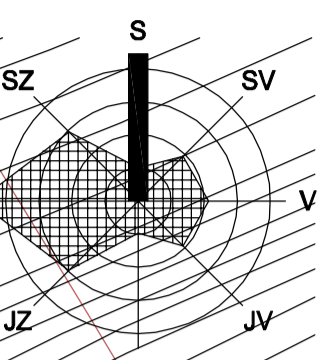


ROUSÍNŮV

ÚZEMNÍ STUDIE "KRÁLOVOPOLSKÉ VÁŽANY"



LEGENDA

stav	návrh	popis
VYMEZENÍ ÚZEMÍ		
		hranice řešeného území
		plochy zastavěného území dle platného ÚP
		plochy zastavitelné dle platného ÚP
ZPŮSOB VYUŽITÍ ÚZEMÍ		
	Bs	plochy bydlení včetně zahrad
	Q	plochy veřejných prostranství
	Zk	plochy krajinné zeleně - louky
	Zm	plochy krajinné zeleně
	Zp	plochy orné půdy
	H	pozemky v majetku něsta
PODMÍNKY VYUŽITÍ ÚZEMÍ		
		stavební čára
		stavební hranice
		doporučená parcele
DOPRAVNÍ INFRASTRUKTURA		
		síňnice III. třídy
		místní komunikace
		účelová komunikace
		cesta pro pěší
TECHNICKÁ INFRASTRUKTURA		
		vodovod
		jednotná kanalizace
		středotlaký plynovod
		vzdušné vedení VN
		koridor pro umístění technické infrastruktury
		ochranné pásmo nadzemního vedení VN
KRAJINA		
		významná zeleň
		vodní tok
		manipulační pásmo vodního toku
		lokální biokoridor

Poznámka:
Navržené inženýrské sítě jsou zakresleny orientačně. Jejich konkrétní umístění v rámci "koridoru pro vedení inž. sítí" určí další stupně projektové dokumentace.

KOORDINAČNÍ VÝKRES M 1 : 1 000

ZPRACOVATEL ATELIER A.V.E. MAJEROVÉ 3, 638 00 BRNO
TEL: +420 604 215 144, e-mail: a.ve.studio@volny.cz
ING. ARCH. ŠTĚPÁN KOČIŠ (ZÁSTUPCE),
ING. ARCH. HELENA KOČISOVÁ
VLADIMÍR MAREK, ING. VOJTĚCH JOURA
OBJEDNATEL MĚSTO ROUSÍNŮV, PŠC 683 01
DATUM ŘÍJEN 2016

